

Figura 1. Factores que afectan a la salud

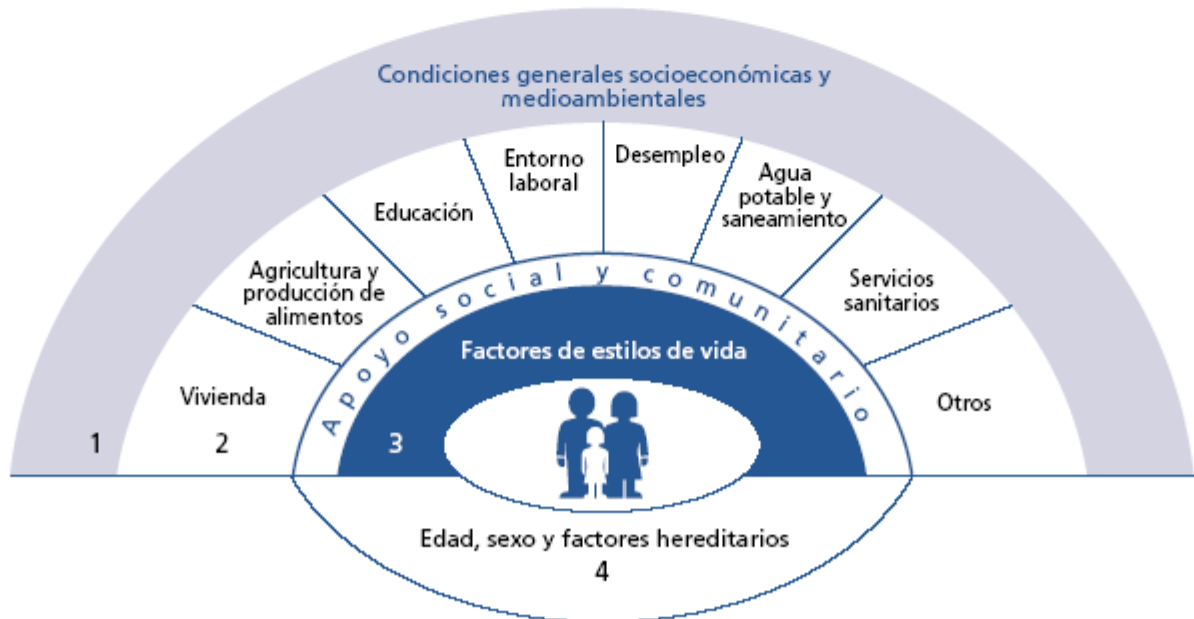


Figura 1. Factores que afectan a la salud: 1. Irudia. Osasunari kaltetzen dioten faktoreak

Condiciones generales socioeconómicas y medioambientales: Gizarte-ekonomiako eta ingurumeneko baldintza orokorrak.

Vivienda: Etxebizitza

Agricultura y producción de alimentos: Nekazaritza eta produktuen ekoizpena

Educación: Hezkuntza

Entorno laboral: Lan ingurua

Desempleo: Langabezia

Agua potable y saneamiento: Edateko ura eta saneamendua

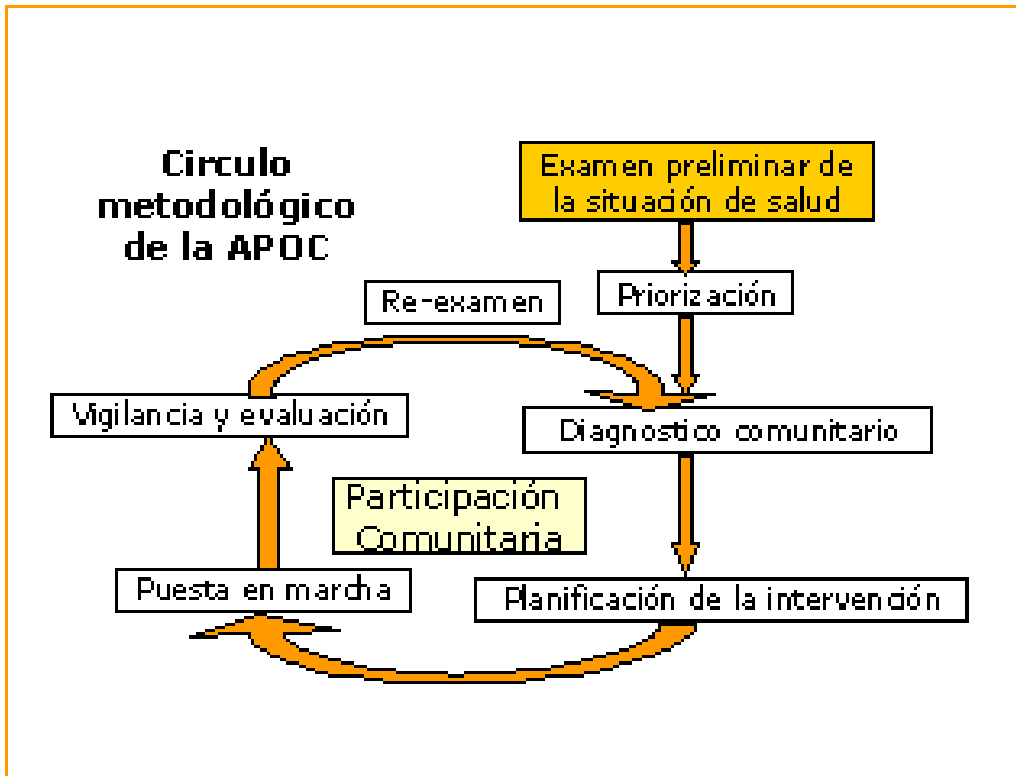
Servicios sanitarios: Osasun zerbitzuak

Otros: Bestelakoak

Apoyo social y comunitario: Gizarte eta komunitate laguntza

Factores de estilos de vida: Bizitza estiloen faktoreak

Edad, sexo y factores hereditarios: Adina, sexua eta herentziazko faktoreak



Círculo metodológico de la APOC: KZLMAREN zirkulu metodologikoa

Examen preliminar de la situación de salud: Osasun egoerari buruzko aurretiko azterketa

Re-examen: Berriz egindako azterketa

Priorización: Lehentasuna

Vigilancia y evaluación: Zaintza eta ebaluazioa

Diagnostico comunitario: Komunitatearen diagnostikoa

Participación Comunitaria: Komunitatearen parte-hartzea

Puesta en marcha: Abian jartzea

Planificación de la intervención: Esku-hartzea antolatzea