



OSATZEN KOMUNITATEAN

OSATZEN FAMILIA ETA KOMUNITATEKO MEDIKUNTZAKO
EUSKAL ELKARTEA

Blas de Otero kalea-10-Lj. Esk. 85748080 Posta Kutxatila Bilbao
Telefonoa: 944756554 Fax: 944756516 E-Mail: sede@osatzen.com

HELBURU OROKORRAK

- OSATZEN hiritarregana eta komunitatera berriz ZUZENTZEA.
- Gaixoen taldeei zuzenduriko jarduera guneak gehitzea eta komunitate motako bestelako neurriak, osasun arazoetan laguntzarik behar ez izateko eta erantzukizuna lortzeko helburuarekin.
- Osasun determinatzaileen kontrolean eragin egitea, hura hobetzeko oinarri gisa.

10. HELBURUKO OSATZEN JARDUERA PLANA :

HIRITARREN OSASUNA HOBETZEA

JARDUERA PLANAK 10. HELBURUA HIRITARREN OSASUNA HOBETZEA	ADIERAZLE ERAGILEAK
Etengabeko lankidetza akordioak ezartzea gaixoen elkarteekin	Lankidetza akordioen kopurua
Etengabeko lankidetza akordioak ezartzea hiritarren elkarteekin.	Lankidetza akordioen kopurua
WEB orrian, hiritarrei osasun kalitateari buruzko informazioko gune bat eskaintzea.	Zintzilikatzen diren informazio pilulen kopurua Jasotako kontsulten kopurua
Kontsulta birtual bat sortzea Second Life-n	Jasotako kontsulten kopurua
Gaixoentzako jarduerak antolatzea gure urteroko Batzarrean	Gure urteroko batzarren gaixoentzat antolatutako jardueren kopurua. Helburua, gutxienez bat
Osatzen elkarte hiritarrei gerturatzea	Gure egoitzan gaixoentzat antolatutako jardueren kopurua. Helburua, gutxienez urtean bat
Osasuna sustatzeko jarduerak antolatzea	Urtebetean antolatutako osasuna sustatzeko jardueren kopurua.
Lehentasuneko patologiei buruzko hezkuntza-liburuxkak osatzea eta zabaltzea	Banatutako liburuxken kopurua, urte bakoitzeko

PUNTU NAGUSIAK

- Arlo biologikoa, psikikoa eta soziala gizabanakoarengan elkarri eragiten dioten eta haren osasun egoera, bizitzaren une bakoitzean, baldintzatzen duten azpi sistemak dira.
- Ez dago prozesu biologiko hutsik, baizik eta denek bizitza estiloen eta gizarte baldintzen eragina jasotzen dute.
- Komunitatearekin lan egiteak Lehen Mailako Arretako profesionalen denbora eta esfortzua optimizatzen du, eta hori familia medikuntzaren helburuak lortzeko lagungarria da.
- Komunitateko jarduerak komunitatearen ezagutzatik abiatzen dira, premiari asetzen diote eta xede diren biztanleek prozesu osoan aktiboki hartu behar dute parte.

PUNTU NAGUSIAK

- Komunitate bakoitza desberdina da eta, baita bertan antolatzen diren jarduerak ere, baina zientzia metodologia bat kontu handiz erabiltzen dute.
- Komunitatearekin lan egitea pertsonekin inplikatzeari da euren gizarte testuinguruan, horrenbestez, etengabe aldatzen da, baina ez da ez agortzen ezta amaitzen ere.
- Osasun langileek komunitatearen bizitzan parte hartu behar dute, osasun arloko aditu gisa, hain garrantzitsuak diren biztanleen beste sektoreekin batera.
- Osasun Hezkuntza Lehen Mailako Arretaren oinarrizko erreminta bat da prozesu kronikoak hobetzeko. Taldea baterako helburua eta helburu hori lortzeko motibazio bat duten lagun multzo bat da.

HISTORIA PIXKA BAT

- Komunitatean oinarritutako osasun mugimenduaren eragina gero eta handiagoa da
- Ikuspegi honen erreklamazioa nazioarteko plangintzan
- 1975: *Health by the people* K. Newell
- OME eta UNICEF “Alternative approaches to meeting basic health needs in developing countries”
- 1976: “Osasuna guztientzat 2000. urtean”
... **malnutrizioa, ezjakintasuna, kutsatutako edateko ura eta etxebizitza osasungaitza... ezabatzea**

osasun
ikuspegitik
bakarrik ekin
egitea ez da
eraginkorra

Gaixotasunaren
sustraiak
pobrezia,
heziketa falta eta
etxeen
urritasuna dira

HISTORIA PIXKA BAT

- Lehen mailako arretari buruzko nazioarteko hitzaldia
- OMEk eta UNICEFek antolatuta
- 1978ko irailean Kazakhstanen
- **Osasuneko Lehen Mailako Arretaren Eredua**



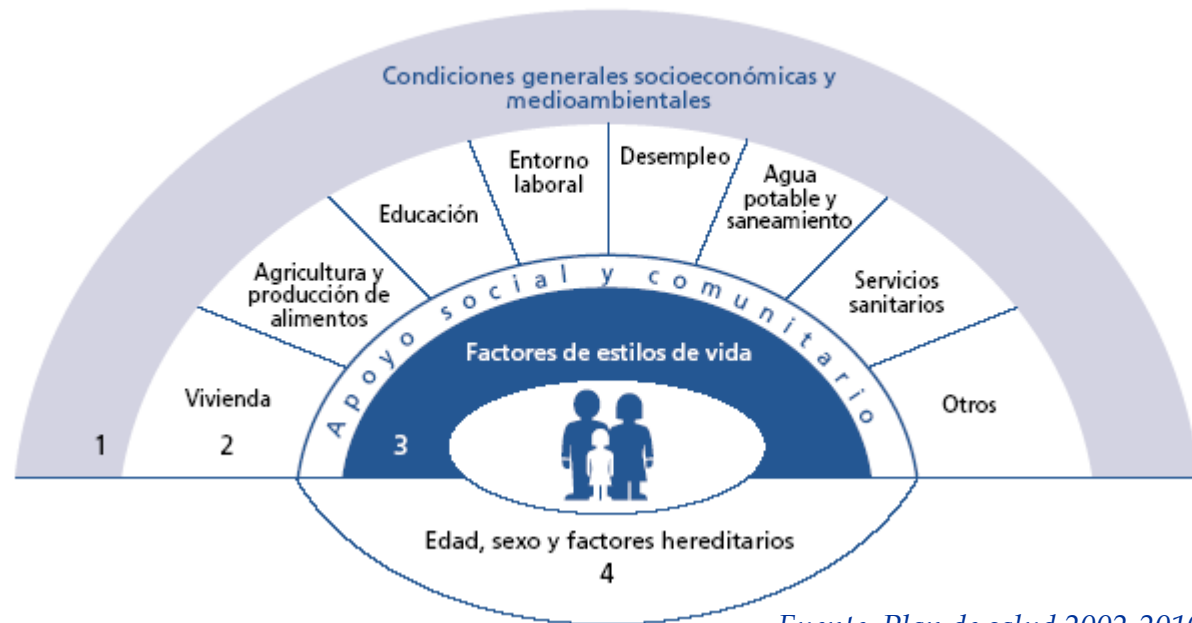
Osoko estrategia bat behar da, osasun zerbitzuei ez ezik, biztanleen osasun egoeraren gizarte, ekonomia eta politika kausei ere ekin egin ahal izateko.

- Hiru funtsezko elementu: teknologia egokia, elitistak ez diren profesionalak, harremana gizarte zerbitzuekin.
- Sektoreen artekotasuna
- Osasun sustapenaren bultzada

OSASUNAREN DETERMINATZAILEAK

- biologikoak
- sozialak eta ekonomikoak
- ingurumena
- bizitza estiloak
- zerbitzuetarako sarrera

Figura 1. Factores que afectan a la salud



Fuente. Plan de salud 2002-2010

KONTZEPTUAK

- **Komunitatea**: Elkarrekin, modu kolektiboan bizi den jendea, nolabaiteko gizarte antolaketa eta kohesio batekin. Bertako kideek, maila desberdinean, ezaugarri politikoak, ekonomikoak, sozialak eta kulturalak, eta antzeko interesak eta nahiak partekatzen dituzte, horien artean osasuna barne. Desberdintasuna tamaina eta profil sozio-ekonomikoan datza. *Alma Atako Deklarazioa*.
- **Osasunaren Sustapena**: Pertsonen osasunaren determinatzaileak gehiago kontrolatzeko aukera ematen dien prozesua da, hobetu ahal izateko.
- **Komunitatearen Parte-hartzea**: Prozesu honen bidez, gizabanakoek eta familiak euren gain hartzen dute bere eta herritarren osasuneko eta ongizateko erantzukizuna, eta garatzen dute gizabanakoek horren eta komunitatearen garapenaren alde egiteko gaitasuna. *Alma Ata*.

KONTZEPTUAK

- **Komunitatearen esku-hartzea**: Prozesu hau osasun plangintzan oinarritzen da. Komunitate baten osasun arazoak aztertzen eta identifikatzen ditu eta, horiek oinarri hartuta, helburuak planteatzen eta horiei aurre egiteko programak garatzen ditu.
- **Komunitatearen jarduera**: Esku-hartze edo parte-hartze jarduera guztiak baterako ezaugarriak, premiak edo interesak dituzten taldeekin garatzen dira, osasuna sustatzeko eta bizitza kalitatea eta gizarte ongizatea hobetzeko helburuarekin, pertsonak eta taldeek euren arazoei, eskaerei edo premiei aurre egiteko duten gaitasuna suspertuz. *PACAP*.
- **Osasun-hezkuntza**: gaixoen taldeei zuzenduriko jarduera guneak gehitzea eta komunitate motako bestelako neurriak, osasun arazoetan laguntzarik behar ez izateko eta erantzukizuna lortzeko helburuarekin.

KONTZEPTUAK

Komunitatea

- Gune geografikoa
- Biztanleak
- Baliabideak
- Premiak

Komunitatearen esku-hartzea

- Lan prozesua
- Sektore artean eta diziplina anitzekoa
- Parte-hartzekoa
- Komunitatean oinarrituta
- Etengabea eta ebaluagarria

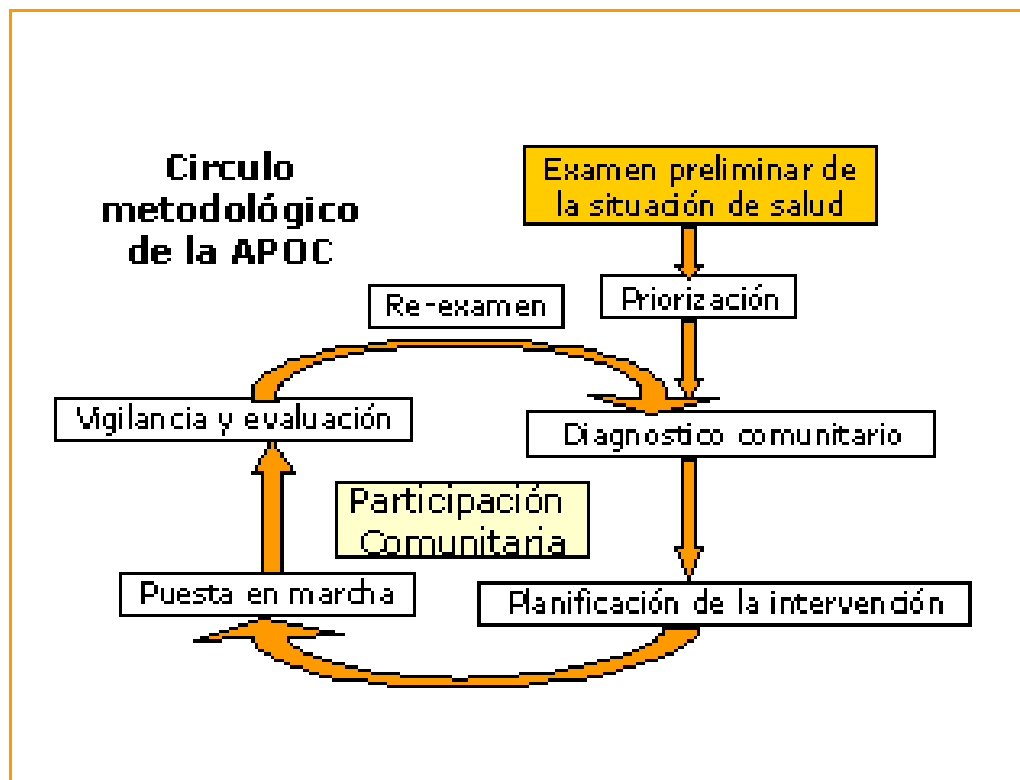
KZLMA Komunitateari zuzenduriko lehen mailako arreta

KZLMA Komunitateari Zuzenduriko Lehen Mailako Arreta honela definitzen da: Bakoitzaren eta familiaren Lehen Mailako Arretaren eta Komunitatearen Arretaren bat egindako praktika, komunitatearen osasuna bere osotasunean hobetzera zuzenduta.

oinarriak

- Definitutako komunitate bat existitzea
- Gaitasun klinikoaren eta epidemiologikoaren osagarritzko erabilera
- Komunitateetako osasun programen aldeko lana
- Komunitateak parte hartzea

KZLMA Komunitateari zuzenduriko lehen mailako arreta





ESKERRIK
ASKO